



Instituto de Vivienda y  
Urbanismo de Jujuy

ANEXO N°4  
VENTA  
LOCALES COMERCIALES  
TORRES DEL ALTO



Gobierno de JUJUY  
Unión, Paz y Trabajo

## 1.a) LOCALIZACIÓN

### Ubicación Geográfica.

El proyecto se desarrolla sobre una importante fracción del terreno de 3 ha. 1.189,27 m<sup>2</sup> según ficha parcelaria de Inmuebles, propiedad del Instituto de Vivienda y Urbanismo de Jujuy, ubicado en Av. Snopek altura n°950, del Barrio Alto Comedero de San Salvador de Jujuy.



1.b) PLANOS Y MEMORIAS

El proyecto que se desarrolla es un conjunto de edificios en altura de cuatro pisos, alojando 248 departamentos de dos dormitorios y departamentos accesibles más locales comerciales en planta baja.



Distribución de Locales

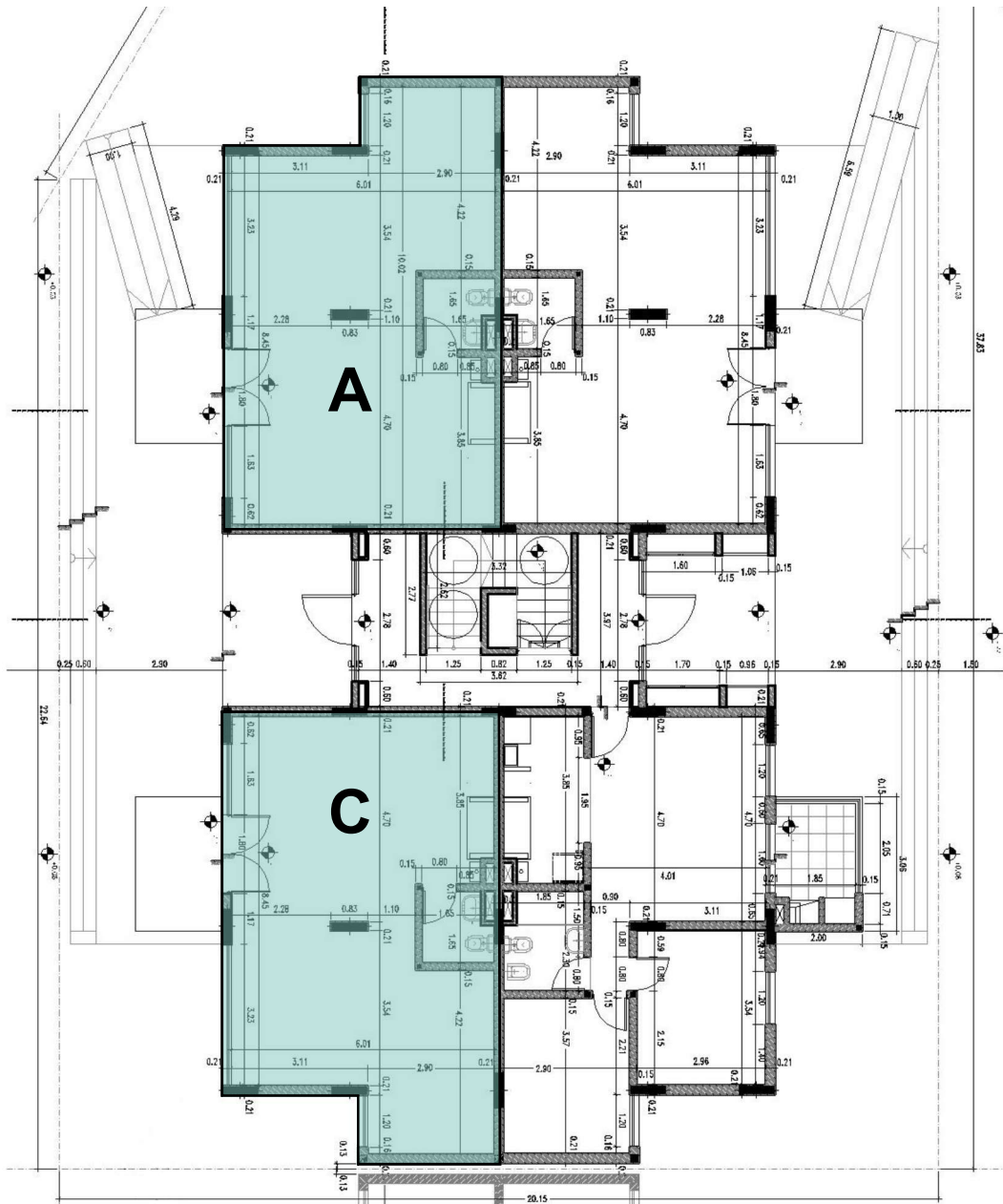
Los 6 Locales Comerciales se encuentran situados sobre el lado de un espacio verde, potenciando el uso de los mismos.



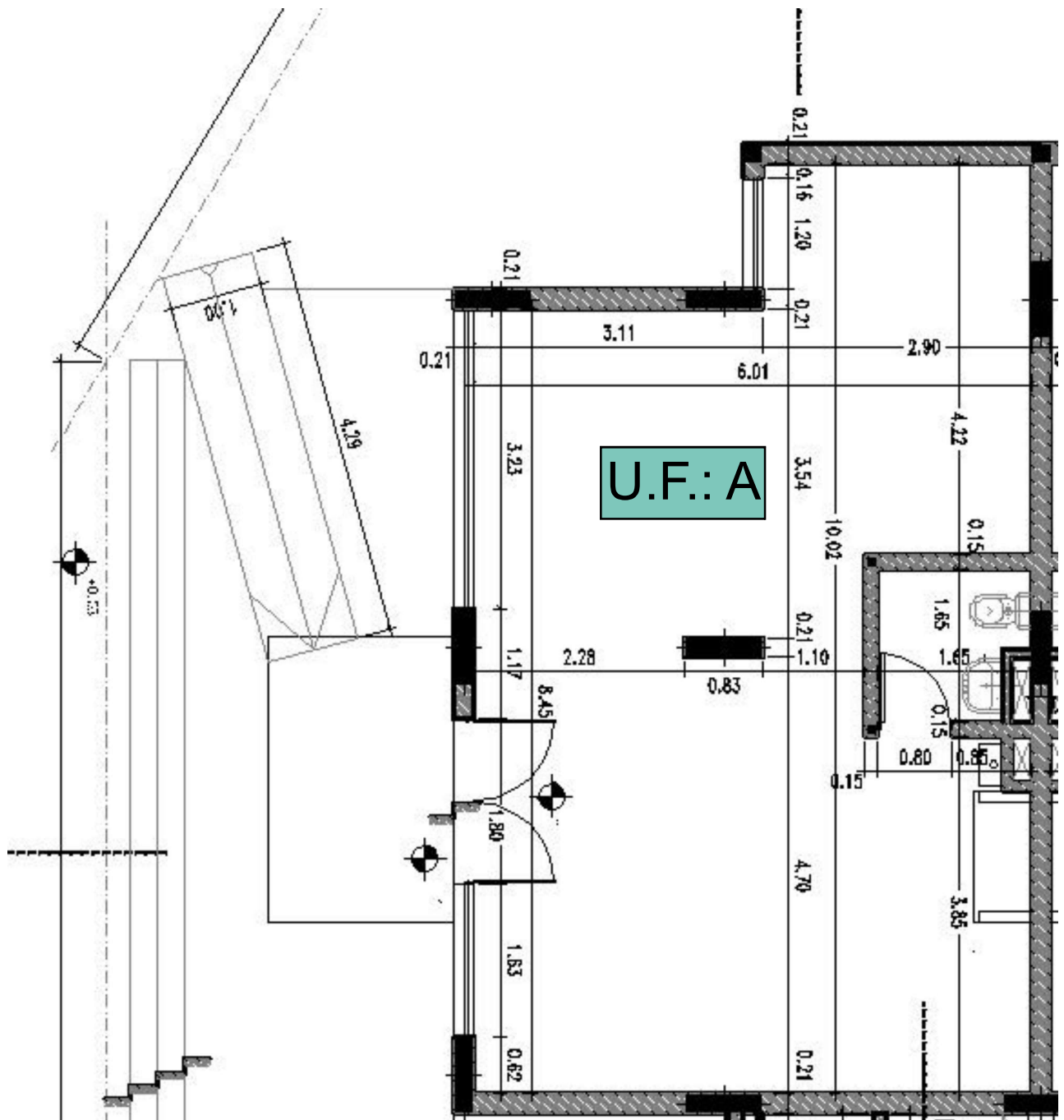
## Torre 11, Manzana 1054 Lote 1

2 locales comerciales ubicados en Planta Baja, los mismos abarcan una superficie de aproximadamente 60,50 m<sup>2</sup> y se identifican con la siguiente numeración:

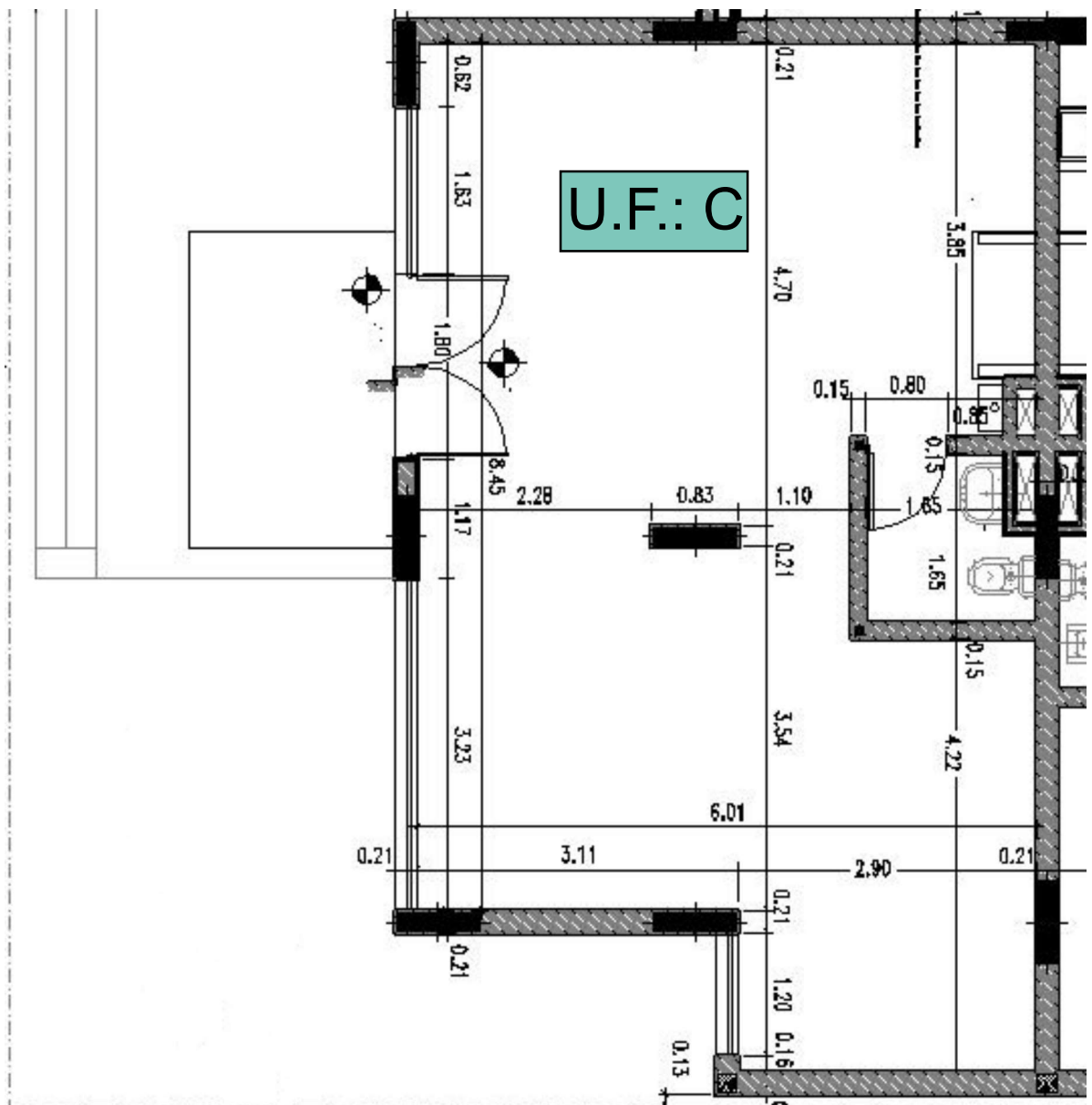
DESIGNACIÓN CATASTRAL			UNIDAD FUNCIONAL	SUP CUBIERTA (m <sup>2</sup> )	SUP SEMICUBIERTA (m <sup>2</sup> )	SUP TOTAL (m <sup>2</sup> )
MZNA	LOTE	PADRON				
1054	1	A-113 341	A	55.38	4.92	60.30
1054	1	A-113 344	C	55.38	60.30	



DESIGNACIÓN CATASTRAL			UNIDAD FUNCIONAL	SUP CUBIERTA (m <sup>2</sup> )
MZNA	LOTE	PADRON		
1054	1	A-113 341	A	60.30



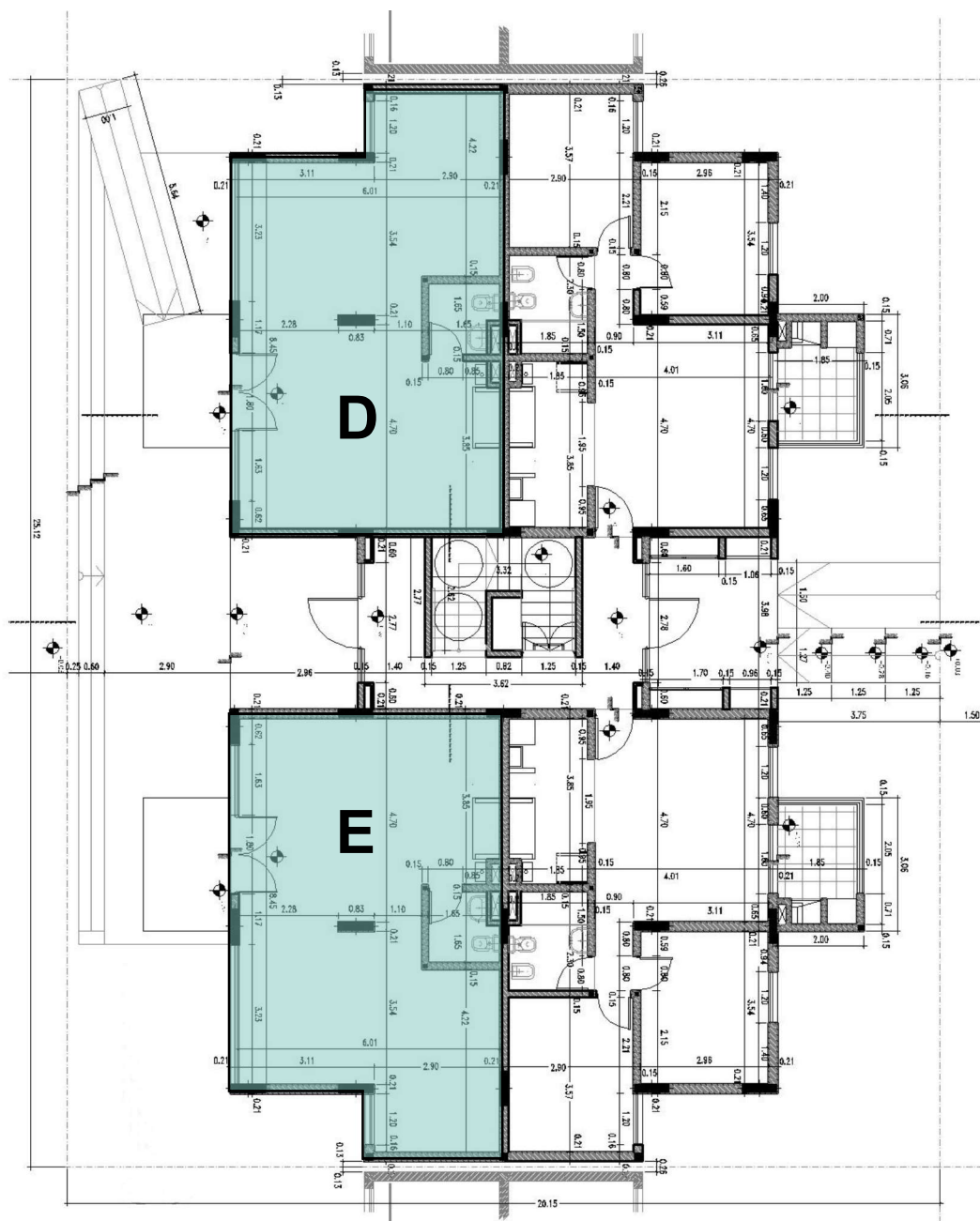
DESIGNACIÓN CATASTRAL			UNIDAD FUNCIONAL	SUP CUBIERTA (m <sup>2</sup> )
MZNA	LOTE	PADRON		
1054	1	A-113 344	C	60.30



Torre 12, Manzana 1054 Lote 2

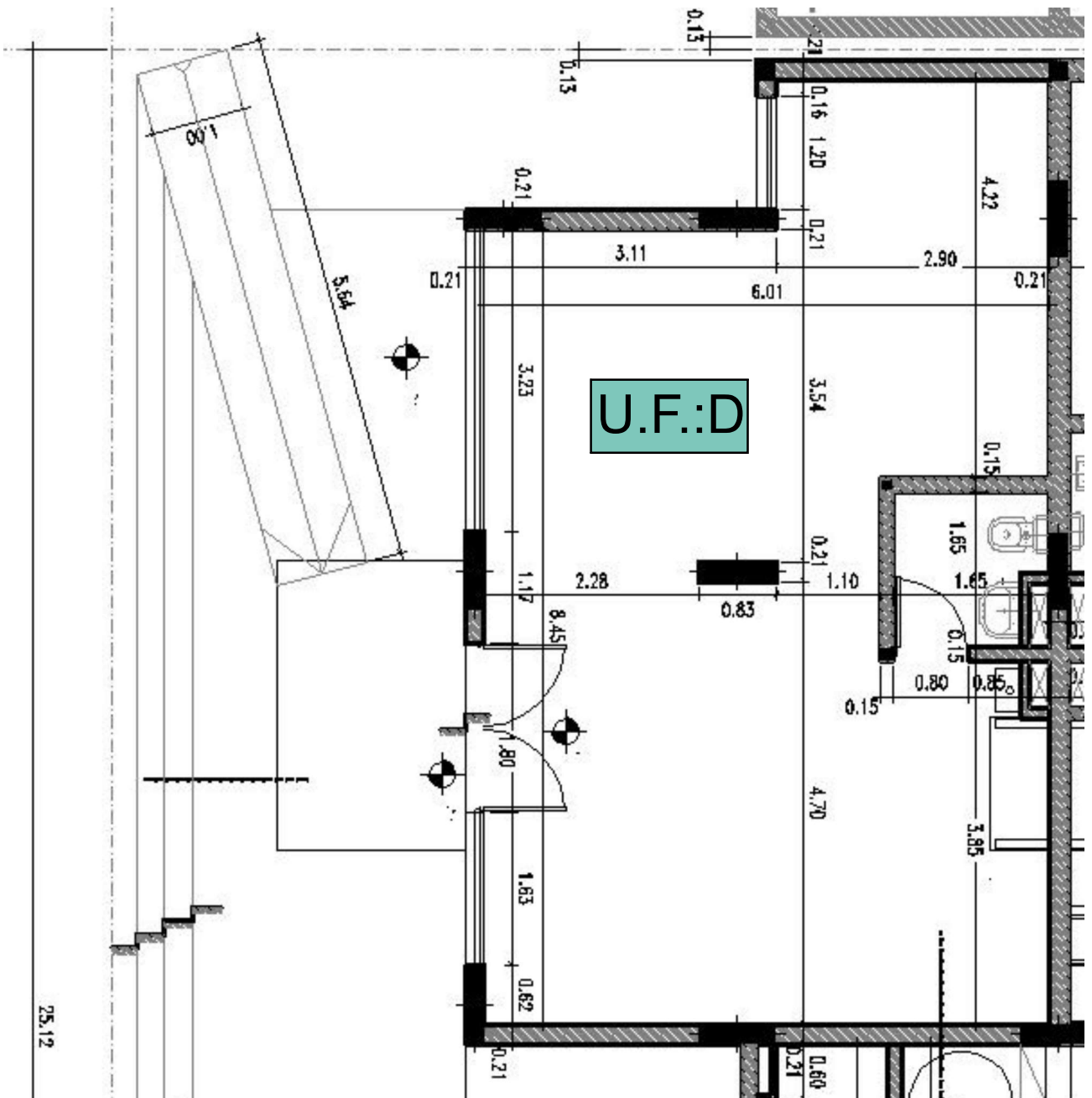
2 locales comerciales ubicados en Planta Baja, los mismos abarcan una superficie de 60,50 m<sup>2</sup> y se identifican con la siguiente numeración:

DESIGNACIÓN CATASTRAL			UNIDAD FUNCIONAL	SUP CUBIERTA (m <sup>2</sup> )	SUP SEMICUBIERTA (m <sup>2</sup> )	SUP TOTAL (m <sup>2</sup> )
MZNA	LOTE	PADRON				
1054	2	A-113 437	D	55.38	4.92	60.30
1054	2	A-113 440	E	55.38	4.92	60.30

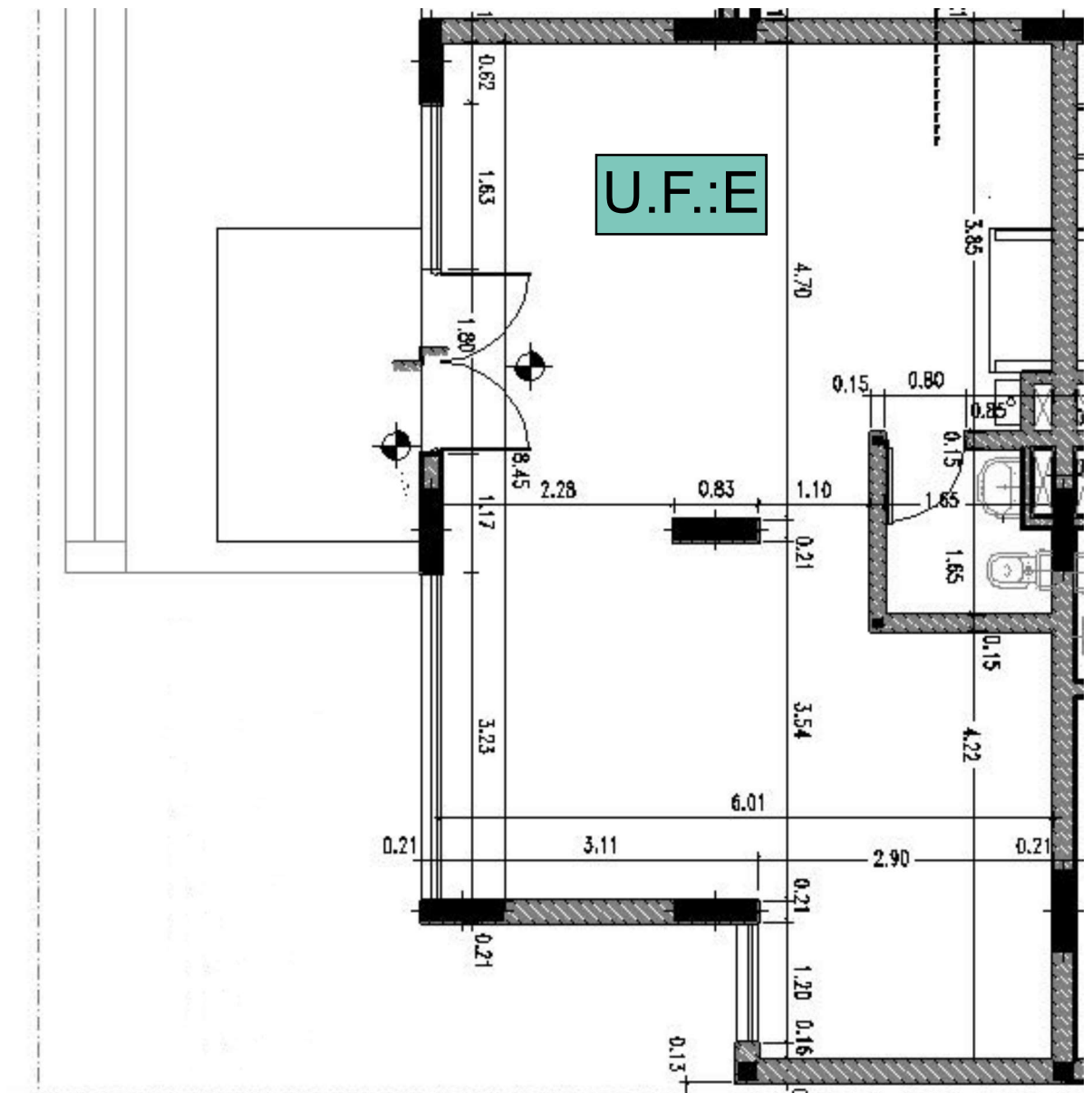




DESIGNACIÓN CATASTRAL			UNIDAD FUNCIONAL	SUP CUBIERTA (m <sup>2</sup> )
MZNA	LOTE	PADRON		
1054	2	A-113 437	D	60.30



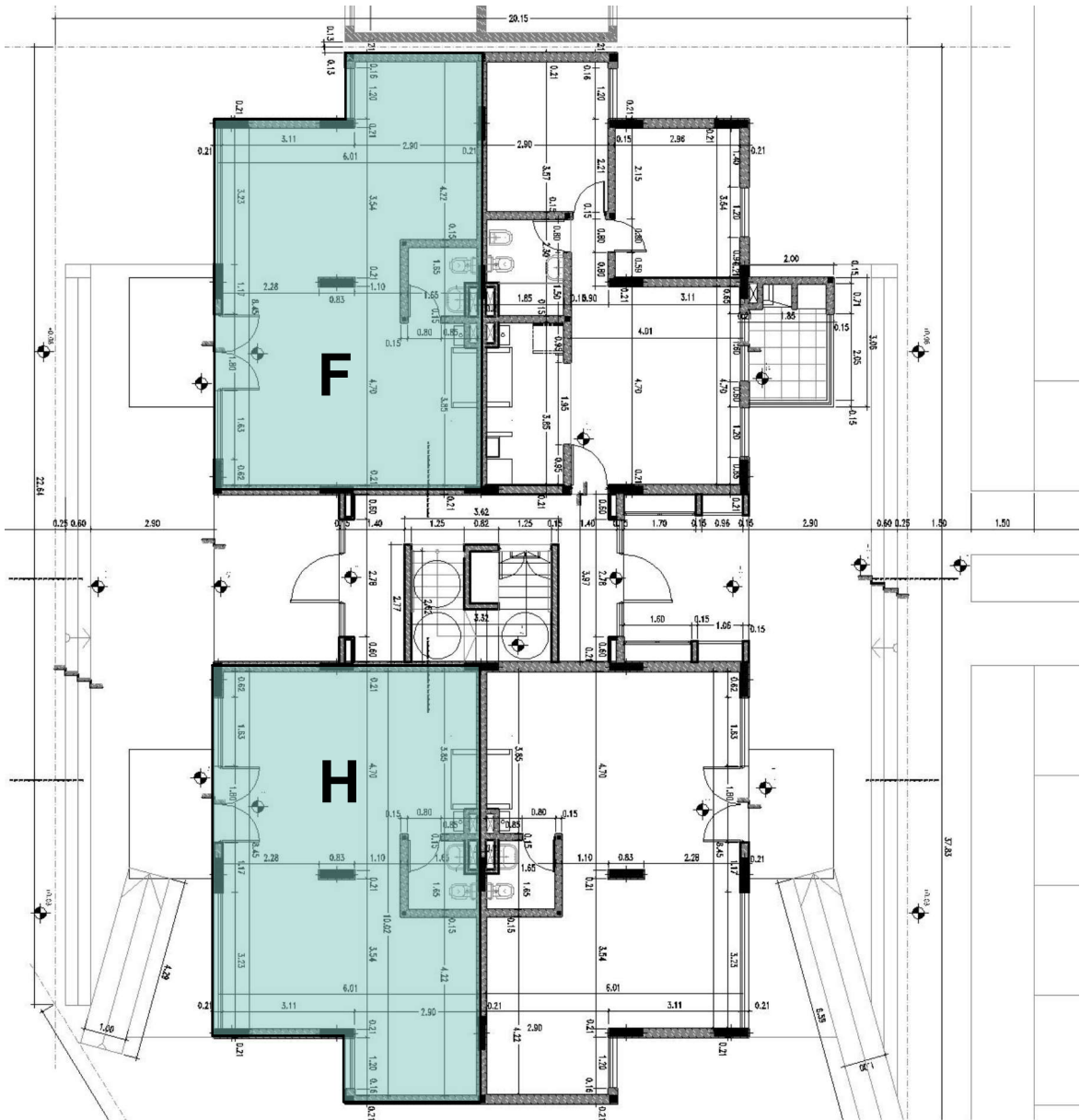
DESIGNACIÓN CATASTRAL			UNIDAD FUNCIONAL	SUP CUBIERTA (m <sup>2</sup> )
MZNA	LOTE	PADRON		
1054	2	A-113 440	E	60.30



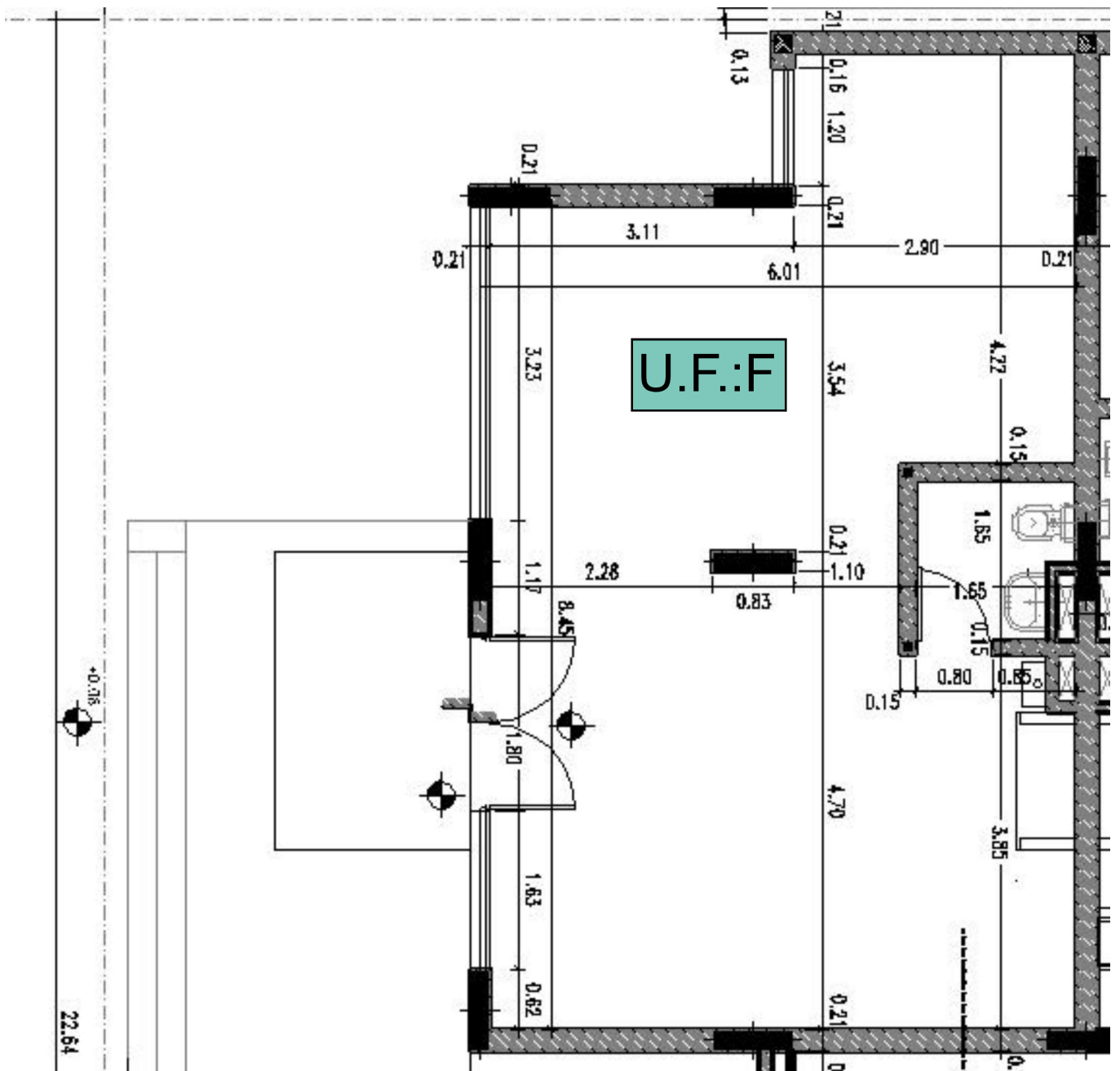
Torre 13, Manzana 1054 Lote 3

2 locales comerciales ubicados en Planta Baja, los mismos abarcan una superficie de aproximadamente 60,50 m<sup>2</sup> y se identifican con la siguiente numeración:

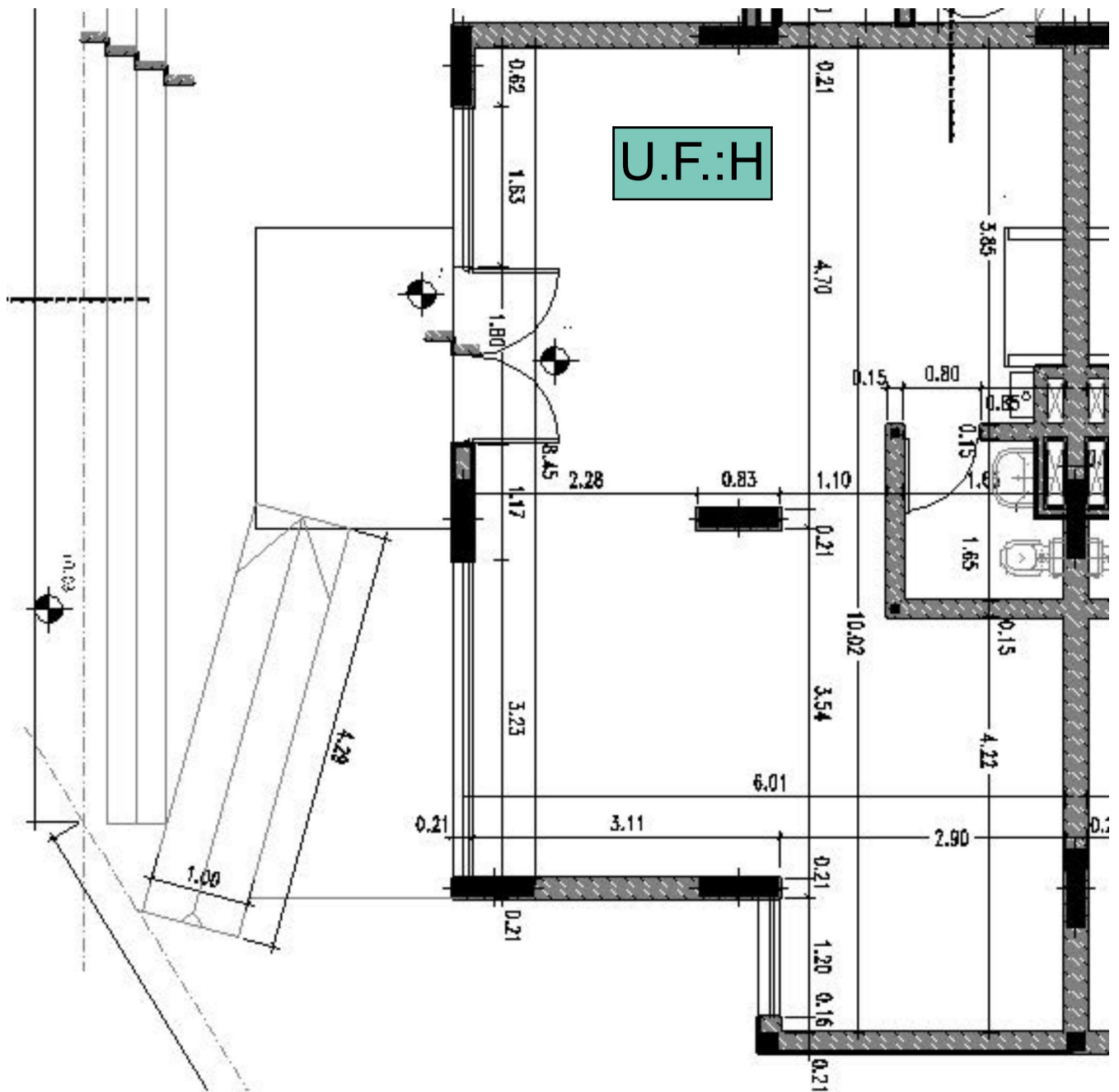
DESIGNACIÓN CATASTRAL			UNIDAD FUNCIONAL	SUP CUBIERTA (m <sup>2</sup> )	SUP SEMICUBIERTA (m <sup>2</sup> )	SUP TOTAL (m <sup>2</sup> )
MZNA	LOTE	PADRON				
1054	3	A-113 421	F	55.38	4.92	60.30
1054	3	A-113 424	H	55.38	4.92	60.30



DESIGNACIÓN CATASTRAL			UNIDAD FUNCIONAL	SUP CUBIERTA (m <sup>2</sup> )
MZNA	LOTE	PADRON		
1054	3	A-113 421	F	60.30



DESIGNACIÓN CATASTRAL			UNIDAD FUNCIONAL	SUP CUBIERTA (m <sup>2</sup> )
MZNA	LOTE	PADRON		
1054	3	A-113 424	H	60.30



## 1.c) Precios Base - UVI= 61,04 (31/12/2020)

DESIGNACIÓN CATASTRAL			UNIDAD FUNCIONAL	SUP TOTAL (m <sup>2</sup> )	PRECIO BASE EXPRESADOS EN UVIS	PRECIO BASE EXPRESADOS EN \$
MZNA	LOTE	PADRON				
1054	1	A-113 341	A	60.30	77.655,31	\$ 4.740.080,12
1054	1	A-113 344	C	60.30	77.655,31	\$ 4.740.080,12
1054	2	A-113 437	D	60.30	77.655,31	\$ 4.740.080,12
1054	2	A-113 440	E	60.30	77.655,31	\$ 4.740.080,12
1054	3	A-113 421	F	60.30	77.655,31	\$ 4.740.080,12
1054	3	A-113 424	H	60.30	77.655,31	\$ 4.740.080,12

### Memoria descriptiva locales comerciales:

Se trata de 6 Locales Comerciales situados sobre el espacio verde del conjunto. Todos los locales cuentan con la misma calidad constructiva, materiales, metodologías y procedimientos de ejecución.

- Estructura:

Hormigón armado con columnas y vigas.

- Salón comercial:

Piso cerámico.  
Enlucido de yeso con pintura de terminación.  
Carpintería de aluminio.

- Baño:

Piso y revestimiento cerámico.  
Lavatorio con pie e inodoro con mochila de loza.  
Griferías incluidas.

- Office:

Piso y revestimiento cerámico.  
Mesada de granito natural.  
Calefón.  
Pileta de acero inoxidable.  
Grifería.  
Anafe eléctrico de 2 hornallas.

### Servicios:

Los locales cuentan con instalación eléctrica, de agua, cloaca y gas. Los medidores deberán ser gestionados por la parte compradora.

1.d) RELEVAMIENTO FOTOGRÁFICO







